

# Informationsveranstaltung

» Chronische Borrelios im Zusammenhang mit Co-Infektionen –  
Diagnose und Therapiemöglichkeiten «

mit Referentin Frau Dr. med. Dörte Wolf, vom Forschungsinstitut  
CardioSec GmbH, Erfurt

Die Borreliose Praxis Erfurt betreut seit mehreren Jahren Patienten mit Borreliose und anderen chronisch verlaufenden Infektionen, Fatigue, Dysbiose, Mineral- und Vitaminmängeln usw.

*Frau Dr. med. Dörte Wolf ist Ärztin, spezialisiert als klinische Pharmakologin und betreibt neben Ihrer Tätigkeit in der Auftragsforschung eine Praxis für Borreliose in Erfurt (<http://www.borreliose-praxis-wolf.de>).*

*Aufgrund einer Borrelioseerkrankung in der Familie setzte sich die Referentin intensiv mit der Erkrankung auseinander und musste feststellen, dass die Behandlung mitunter suboptimal ist. Selten wird bei chronisch an Borreliose-Erkrankten an sogenannte Co-Infektionen gedacht, die das Krankheitsbild entscheidend mitbestimmen.*



Frau Dr. Wolf geht in Ihrem Vortrag auf dieses Phänomen ein und stellt Diagnose- und Behandlungsansätze vor.

Der kostenlose, öffentliche Vortrag wird ca. 60 Minuten dauern. Im Anschluss an den Vortrag ist Zeit für Fragen und Diskussionen. Es wird dringend um Rückmeldung zur Teilnahme beim Veranstalter (s. u.) gebeten!

**Veranstaltungsdaten in Kürze:**

**Wann:** Freitag, 05.04.2019, 15.30 Uhr

**Wo:** Seniorentreff „Schwaneneck“ (Herrenstraße 21, 09217 Burgstädt)

## Veranstalter:

Netzwerk Selbsthilfe Sachsen, Borreliose,  
FSME und bakterielle Erkrankungen e.V.

Erster Vorsitzender:

Dipl.-Ing. Jürgen Haubold

Burkersdorfer Str. 136, 09217 Burgstädt

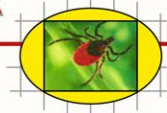
Tel.: 03724/855355

Email: [borreliose-coinfektion@gmx.de](mailto:borreliose-coinfektion@gmx.de)

Website: [www.borreliose-sachsen.net](http://www.borreliose-sachsen.net)

**Netzwerk**  
Selbsthilfe Sachsen

Borreliose, FSME und  
bakterielle Erkrankungen e.V.



Mitglied im BFBD  
Selbsthilfe Säch

Über eine Spende freuen wir uns!  
Spendenkonto: Volksbank Chemnitz  
IBAN: DE57870962140321017673